



## SMOKEBAIE RT

### L'ESSENTIEL

SMOKEBAIE RT dispose d'un châssis à l'esthétique épurée et de performances thermiques améliorées.

Son large choix de manoeuvres lui permet d'apporter une solution à de nombreux types d'applications.

### LES ⊕ DU SMOKEBAIE RT

- Esthétique soignée.
- Gamme dimensionnelle étendue.
- Performance thermique améliorée.
- Large gamme de commandes  
OF électrique (avec vérins ou boîtier à chaîne), OF pneumatique, Ouverture seule
- Angle d'ouverture variable.
- Nombreux choix de vitrages.
  - Poids d'ouvrant variable

## DESCRIPTION

**SMOKEBAIE RT** est un **DENFC** (Dispositif d'Évacuation Naturelle de Fumées et de Chaleur), certifié **CE - NF EN 12101-2** et bénéficiant du marquage **NF-DENFC** (sauf manoeuvre par boîtier à chaîne), la conformité à la norme **NF S 61937-8 AMENÉES D'AIR** est en cours.

## DIMENSIONS

- Dimensions mini et maxi, en Lht et Hht (largeur et hauteur hors tout) :

**Largeur** (hauteur selon largeur) :

Mini : 416 mm

Maxi : 2 712 mm

**Hauteur** (largeur selon hauteur) :

Mini : 416 mm

Maxi : 2 678 mm

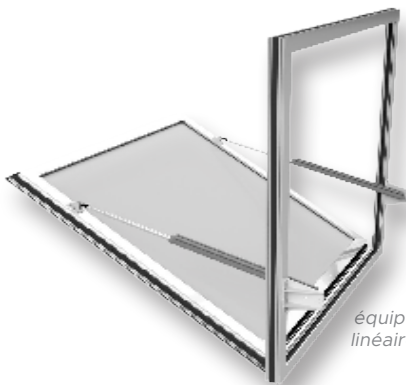
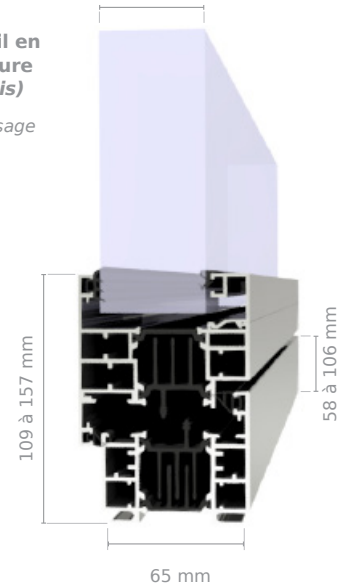
- **Châssis abattant ou relevant** :  
Couple 415 N.m ou 600 N.m
- **Châssis à l'anglaise ou à la française** :  
Poids maximum d'ouvrant : 100 kg

## REPLISSAGES

- Ensemble verrier de 10 à 47 mm
- Possibilité de remplissages spécifiques (isolation phonique, thermique ...) sur consultation

Exemple d'un profil en  
ouverture extérieure  
(coupe sur châssis)

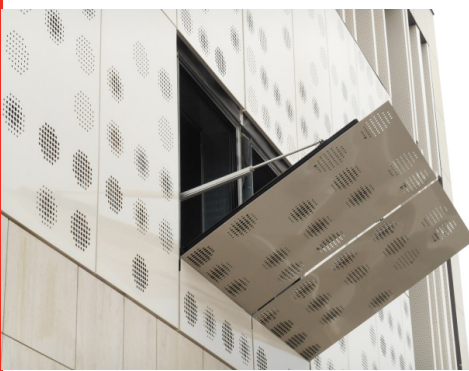
épaisseur du remplissage  
10 à 47 mm



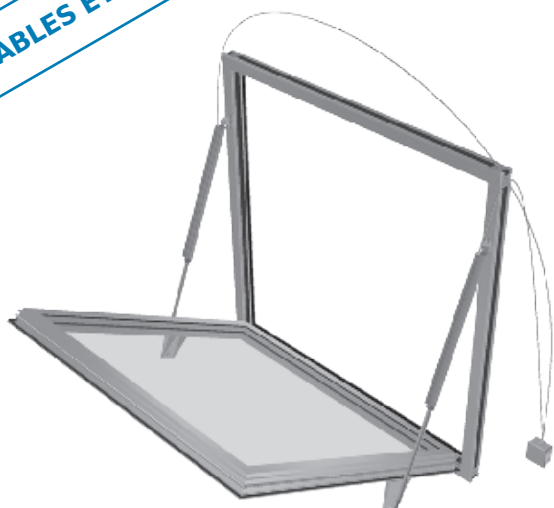
appareil  
équipé de vérins  
linéaires latéraux



NF-DENFC  
sauf boîtier à chaîne  
et sécurité positive



## CABLES ET CUIVRES APPARENTS



SMOKEBAIERT

### PERFORMANCES

- **Classe fiabilité :**  
**en O/F pneumatique et électrique :**  
Re 1 000 (+ 10 000) / Bi-fonction autorisée
- **Performance aéraulique :** Cv de 0,69 maximum selon dimensions et angles d'ouverture
- **Tenue statique au vent :** WL = 1 500 Pa
- **Basse température :** T(00)
- **Élévation température :** B 300 °C
- **Réaction au feu :** selon remplissage
- **Uw :** 1,49 W/m<sup>2</sup>.K (produits verriers)

### PROFIL

- Menuiserie à rupture de pont thermique (RPT)

### PRINCIPE DE POSE

- Pose en façade verticale
- Angle de pose compris entre 60° et 120° pour une ouverture vers l'extérieur
- 90° pour une ouverture vers l'intérieur
- Pour un angle de pose inférieur à 90° : nous consulter

### TYPES DE MANŒUVRES

- **ouverture seule**
- **ouverture / fermeture**  
électrique / pneumatique

### OPTIONS

- Adaptation sur mur rideau
- Déclencheur thermique selon cas d'installation
- Capotage aluminium des dispositifs d'ouverture selon type de manoeuvre
- Contact de position de début et/ou de fin de course
- Finition anodisée ou laquage RAL
- Laquage des vérins
- Bavettes
- Couvre-joint
- Liaison entre dormants

