



Tarifs p. 1480



REF VD® 3

Volet de désenfumage tunnel certifié CE et NF

- DIMENSIONS**
Large domaine dimensionnel
- AGRÈMENTS**
Montage vertical ou horizontal et en trainasse
- PERFORMANCE**
Excellente étanchéité à l'air
- INSTALLATION**
Installation simplifiée



ACCÈS PRODUIT EN LIGNE

- > Protection incendie et désenfumage
- > Désenfumage
- > Volet de désenfumage tunnel

AVANTAGES

- Certifié CE et NF.
- Agréé en conduit de désenfumage vertical et horizontal.
- Agréé sur conduits de désenfumage mono-compartment (selon norme EN 1366-9) et multi-compartiments (selon norme EN 1366-8).
- Agréé en montage en trainasse.
- Excellente étanchéité à l'air.
- Simplicité d'installation.

GAMME

- Version télécommandée ou avec option moteur de réarmement monté d'usine.
- Dimensions L x H (mm) de 200 x 200 à 1 200 x 750.

DÉSIGNATION

REF VD® 3

T24E FDCU

Déclinaison du mécanisme
T (Bobine à émission 24V ou 48V)
M (Bobine + moteur de réarmement monté d'usine)
FDCU (contacts de position unipolaires)
FDCB (contacts de position bipolaires)

300 X 350

Dimension

RÉSISTANCE AU FEU

Type de paroi	Épaisseur (mm)	REF VD3
Promactect	Plaque 50	EI 120 (Ved/Hod-i--o) S1500AAmulti
Geoflam	45	EI 120 (Ved/Hod-i--o) S1500AAmulti
Geoflam Light	35	EI 120 (Ved/Hod-i--o) S1500AAmulti
Géotec S	45	EI 120 (Ved/Hod-i--o) S1500AAmulti

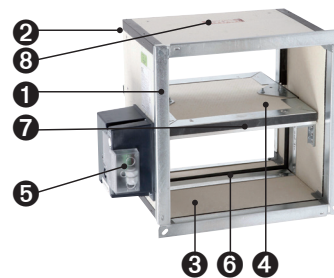
APPLICATION / UTILISATION

- Désenfumage mécanique ou naturel des locaux, escaliers ou circulations :
 - Insufflation et extraction par ventilation naturelle ou mécanique.
 - Balayage des espaces sinistrés.
 - Mise en surpression des volumes protégés.
 - Utilisation en ERP, IGH et habitat collectif.

TEXTE DE PRESCRIPTION

- Disponible sur www.france-air.com, rubrique Espace Pro.

CONSTRUCTION COMPOSITION



1. Bride de raccordement 33 mm côté mécanisme
2. Finition côté conduit (sans bride)
3. Tunnel en panneaux réfractaires
4. Lame mobile
5. Mécanisme de commande
6. Étanchéité en caoutchouc
7. Joint intumescent
8. Marquage du produit

OPTIONS

- Adaptation circulaire.
- Bride de raccordement de chaque côté.
- Bouts lisses de chaque côté.
- Déclenchement par bobine à rupture de courant (nous consulter).

DESCRIPTIF TECHNIQUE

- Gamme dimensionnelle et surface libre (dm²) :

1000	15,5	20,2	24,9	29,6	34,4	39,1	43,8	48,5	53,3	58,0	62,7	67,4	72,2	76,9	81,6	86,3	91,1	95,8	-	-	-
950	14,6	19,1	23,6	28,1	32,5	37,0	41,5	46,0	50,4	54,9	59,4	63,9	68,3	72,8	77,3	81,8	86,2	90,7	-	-	-
900	13,8	18,1	22,3	26,5	30,7	35,0	39,2	43,4	47,6	51,9	56,1	60,3	64,5	68,8	73,0	77,2	81,4	85,7	89,9	-	-
850	13,0	17,0	21,0	24,9	28,9	32,9	36,9	40,8	44,8	48,8	52,8	56,7	60,7	64,7	68,7	72,6	76,6	80,6	84,6	88,6	-
800	12,2	15,9	19,7	23,4	27,1	30,8	34,6	38,3	42,0	45,7	49,5	53,2	56,9	60,6	64,4	68,1	71,8	75,5	79,3	83,0	86,7
750	11,4	14,9	18,3	21,8	25,3	28,8	32,2	35,7	39,2	42,7	46,1	49,6	53,1	56,6	60,0	63,5	67,0	70,5	73,9	77,4	80,9
700	10,6	13,8	17,0	20,3	23,5	26,7	29,9	33,2	36,4	39,6	42,8	46,1	49,3	52,5	55,7	59,0	62,2	65,4	68,6	71,9	75,1
650	9,8	12,7	15,7	18,7	21,7	24,6	27,6	30,6	33,6	36,5	39,5	42,5	45,5	48,4	51,4	54,4	57,4	60,3	63,3	66,3	69,3
600	8,9	11,7	14,4	17,1	19,9	22,6	25,3	28,0	30,8	33,5	36,2	38,9	41,7	44,4	47,1	49,8	52,6	55,3	58,0	60,7	63,5
550	8,1	10,6	13,1	15,6	18,0	20,5	23,0	25,5	27,9	30,4	32,9	35,4	37,8	40,3	42,8	45,3	47,7	50,2	52,7	55,2	57,6
500	7,3	9,5	11,8	14,0	16,2	18,5	20,7	22,9	25,1	27,4	29,6	31,8	34,0	36,3	38,5	40,7	42,9	45,2	47,4	49,6	51,8
450	6,5	8,5	10,5	12,4	14,4	16,4	18,4	20,3	22,3	24,3	26,3	28,2	30,2	32,2	34,2	36,1	38,1	40,1	42,1	44,0	46,0
400	5,7	7,4	9,1	10,9	12,6	14,3	16,1	17,8	19,5	21,2	23,0	24,7	26,4	28,1	29,9	31,6	33,3	35,0	36,8	38,5	40,2
350	4,9	6,4	7,8	9,3	10,8	12,3	13,7	15,2	16,7	18,2	19,6	21,1	22,6	24,1	25,5	27,0	28,5	30,0	31,4	32,9	34,4
300	4,1	5,3	6,5	7,7	9,0	10,2	11,4	12,7	13,9	15,1	16,3	17,6	18,8	20,0	21,2	22,5	23,7	24,9	26,1	27,4	28,6
250	3,3	4,2	5,2	6,2	7,2	8,1	9,1	10,1	11,1	12,0	13,0	14,0	15,0	15,9	16,9	17,9	18,9	19,8	20,8	21,8	22,8
200	2,4	3,2	3,9	4,6	5,3	6,1	6,8	7,5	8,3	9,0	9,7	10,4	11,2	11,9	12,6	13,3	14,1	14,8	15,5	16,2	17,0
H (mm)	200	250	300	350	400	450	500	550	600	650	700	750	800	850	900	950	1000	1050	1100	1150	1200
L (mm)																					

DESRIPTIF TECHNIQUE

• Conformité :

- Produit certifié CE, obligatoire en France depuis le 1^{er} février 2013. La certification et le marquage CE garantissent la conformité aux normes NF EN 12101-8 (norme produit), EN 1366-10 (norme d'essai), NF EN 13501-4 (norme de classement).
- Produit certifié "NF" garantissant la conformité à la norme NF S 61-937-1, NF S 61 937-10, ainsi qu'à l'arrêté du 22 mars 2004 modifié.

• Étanchéité à l'air :

	Pression (Pa)	Débit de fuite (m ³ / h / m ²)
Test au cours de l'essai feu	- 500	< 200
Test à température ambiante	- 1 500	< 200

• Sens du feu :

Le sens de circulation de l'air et le sens du feu sont indifférents.

• Mécanisme :

Indice de protection : IP 42.

• Bobine électromagnétique de déclenchement à émission de courant :

Tension : 24 Vcc ou 48 Vcc.
Puissance : Émission = 3,5 W.

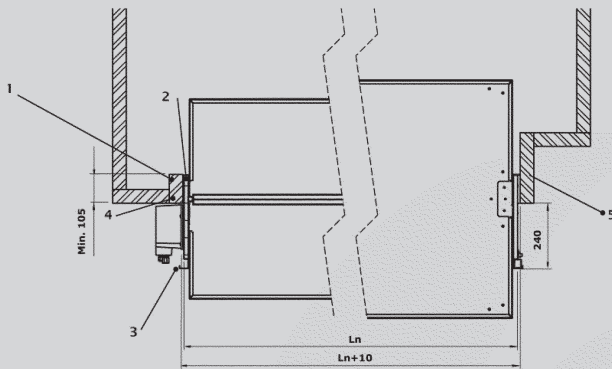
• Moteur de réarmement :

Tension : 24 Vcc ou 48 Vcc (courant continu)
ou 24 Vac ou 48 Vac (courant alternatif).
Puissance : 24 V : Pmax = 20 W,
48 V : Pmax = 40 W.

MONTAGE ET RACCORDEMENT

• Le montage doit être réalisé avec l'axe de la lame en position horizontale.

Montage en conduit silico-calcaire (type Promatect L500) ou staff (type Geoflam) :



1. Matériau réfractaire (ex. plaque silico calcaire).
2. Enduit de scellement.
3. Bride PG30.
4. Montage sans trainasse.
5. Montage avec trainasse.

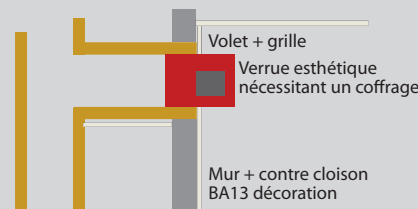
• Montage

Montage possible, avec grille ou raccordé à un conduit. La lame ne doit pas être accessible.

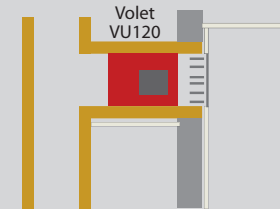
Installation hors zone à désenfumer est possible avec l'intégration d'une grille.

• Montage grille

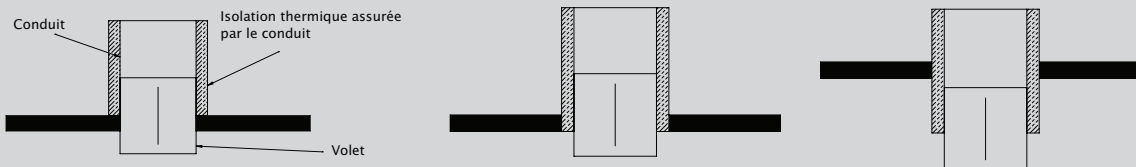
Avant



Après



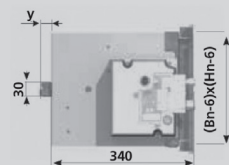
• Autres configurations possibles pour application en dalle / plafond



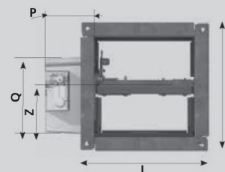
• Réservations

Réservation dans le manchon (mm) : (Ln + 10) x (Hn + 10)

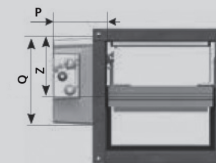
REF VD 3



Hn ≥ 300 mm



Hn < 300 mm



Hn = Hauteur nominale
Ln = Largeur nominale

y = Hn / 2 - 148 mm
Dépassement de la lame à partir de Hn ≥ 300 mm
x = Hn / 2 - 274 mm
Dépassement de la lame à partir de Hn ≥ 550 mm

P = 115
Q = 190
Z = 180

P = 115
Q = 190
Z = 85

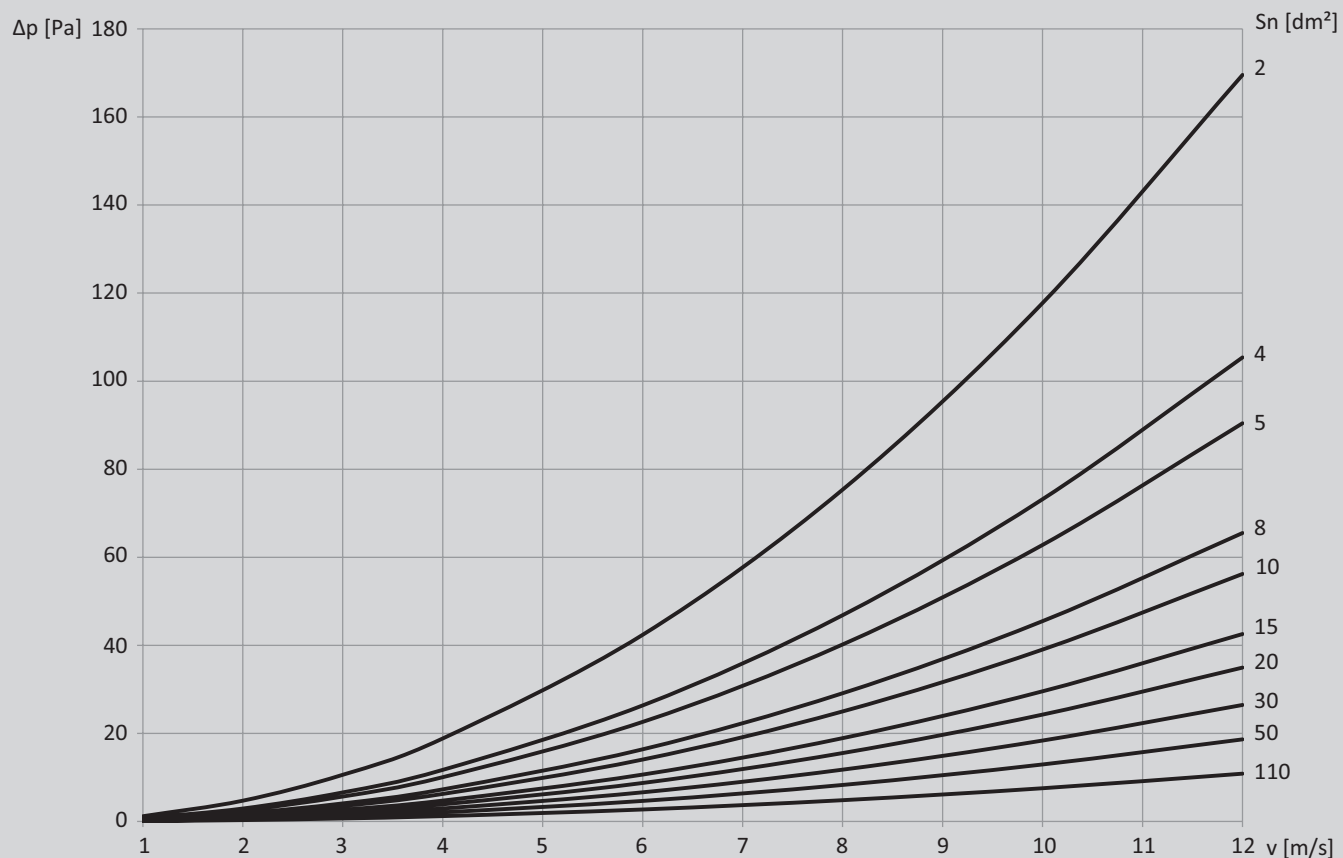
• Encombrement

	Cotes hors tout (mm)	
	Côté mécanisme (bride)	Côté conduit (sans bride)
Largeur	Ln + 60	Ln + 24
Hauteur	Hn + 60	Hn + 24
Profondeur	345	

- L'installation doit être conforme aux PV d'essais.
- L'étanchéité à l'air est maintenue si l'installation du volet de désenfumage est faite conformément à la notice technique.
- Pour application en intérieur uniquement.

MONTAGE ET RACCORDEMENT

• Pertes de charge REF VD® 3 :

**ACCESSOIRES**• **Kit FDCB**

Pour passage d'une version unipolaire à une version bipolaire.

• **Adaptation circulaire**Adaptation circulaire côté bride pour raccordement à un conduit circulaire.
Voir p. 1481• **Kit moteur**

Pour le réarmement à distance.